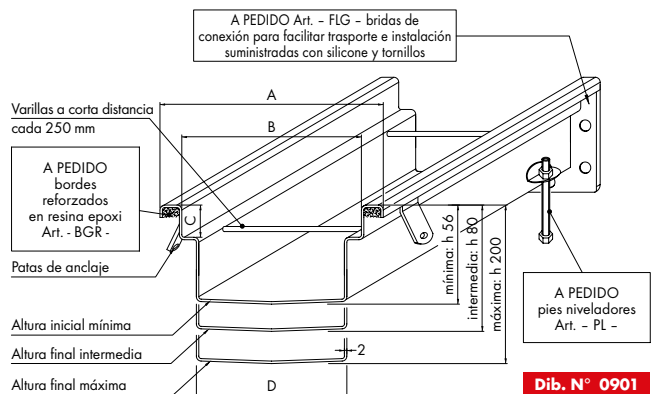


construidos an acero inoxydable AISI 304 - AISI 316 a pedido

Canales modulares con rejilla: ver pág. 30 para accesorios, pág. 17 para sumideros, pág. 27 y 28 para ala perimetral para membrana impermeabilizante.

Dib. 0901: CANALES CON REJILLA

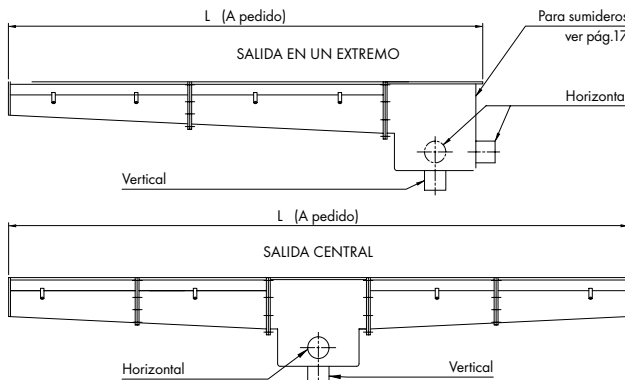


Dib. N° 0901

* = valores variables según el tipo de rejilla utilizada

Artículo	DIMENSIONES en mm			
S= mm 2	A	B	C	D
ESTÁNDAR				
CGS 100 25 (ver nota **)	100	67	26*	60
CGS 150 25	150	104	26*	70
CGS 200 25	200	154	26*	120
CGS 250 25	250	204	26*	170
CGS 300 25	300	254	26*	220
CGS 350 25	350	304	26*	270
CGS 400 25	400	354	26*	320
CGS 450 25	450	404	26*	370
CGS 500 25	500	454	26*	420

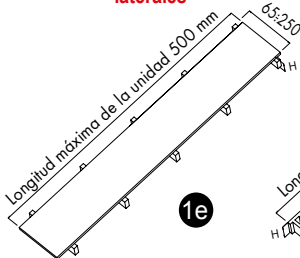
** = Canaleta Inoxsystem Total higienic (ver pág. 48) pero con rejilla estándar malla 25x22 h 25 mm



N.B.

- Pendiente incorporada de 4 mm. por metro lineal.
- Varillas a corta distancia.
- Patas de anclaje.
- A pedido: Bridas de conexión (cada 3 o 6 metros) para transporte e instalación (Art- FLG) - ver pág. 30
- A pedido: bordes reforzados con resina epoxi (Art - BGR) ver pág. 3 y 30
- A pedido: pies niveladores (Art. - PL) ver pág 30
- A pedido: manguito 1/2" por el lavado a presión del interior del canal (art - IL -)

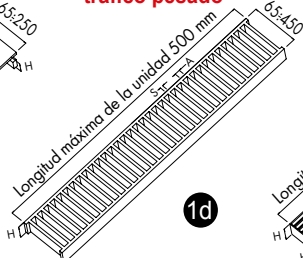
1e - Placa con dos ranuras laterales



Dib. N° 0855

Esp. placa	Pletina portante bar	Ranura	H
6 mm	20x8	10 mm	25

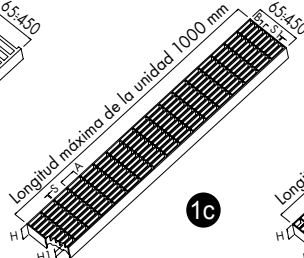
1d - De barras para tráfico pesado



Dib. N° 0851

Pletina Bordo	Pletina portante bar HxS	Paso A	H
25x8	25x8	20	25

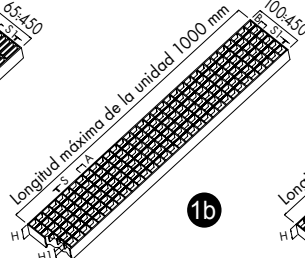
1c - Antitacón



Dib. N° 0854

Malla AxB	Pletina portante bar HxS	Pletina separadora H1XS1
50x11 (Antitacón)	25x2	10x2

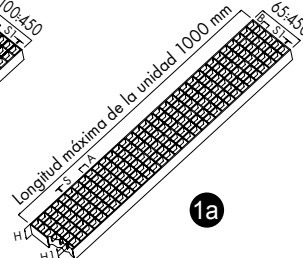
1b - Antideslizante



Dib. N° 0858

Malla AxB	Pletina portante bar HxS	Pletina separadora H1XS1
25x22 (Std)	25x2	10x2

1a - Estándar



Dib. N° 0853

Malla AxB	Pletina portante bar HxS	Pletina separadora H1XS1
25x22 (Std)	25x2	10x2

EJEMPLOS DE INSTALACIÓN



- 1e Canal con rejilla estándar, malla 25x22 mm, h 25 mm, espesor 2 mm
- 1b Canal con rejilla antideslizante, malla 25x22 mm, h 25 mm, espesor 2 mm
- 1c Canal con rejilla antitacón, malla 50x11 mm, h 25 mm, espesor 2 mm
- 1d Canal con rejilla de barras para tráfico pesado, espesor barras 25x8 mm, paso 20 mm
- 1e Canal con placa espesor 4-6-8 mm con dos ranuras laterales de 10 mm para tráfico pesado

Ver también rejillas Inoxsystem® Total Hygienic a págs. 48,50 y 51

N.B.: - Los datos que se encuentran en este dibujo no son vinculantes, todas las dimensiones se pueden modificar a pedido.
- Estos dibujos son propiedad de INOXSYSTEM® y no se pueden copiar o reproducir sin nuestro previo consentimiento por escrito.